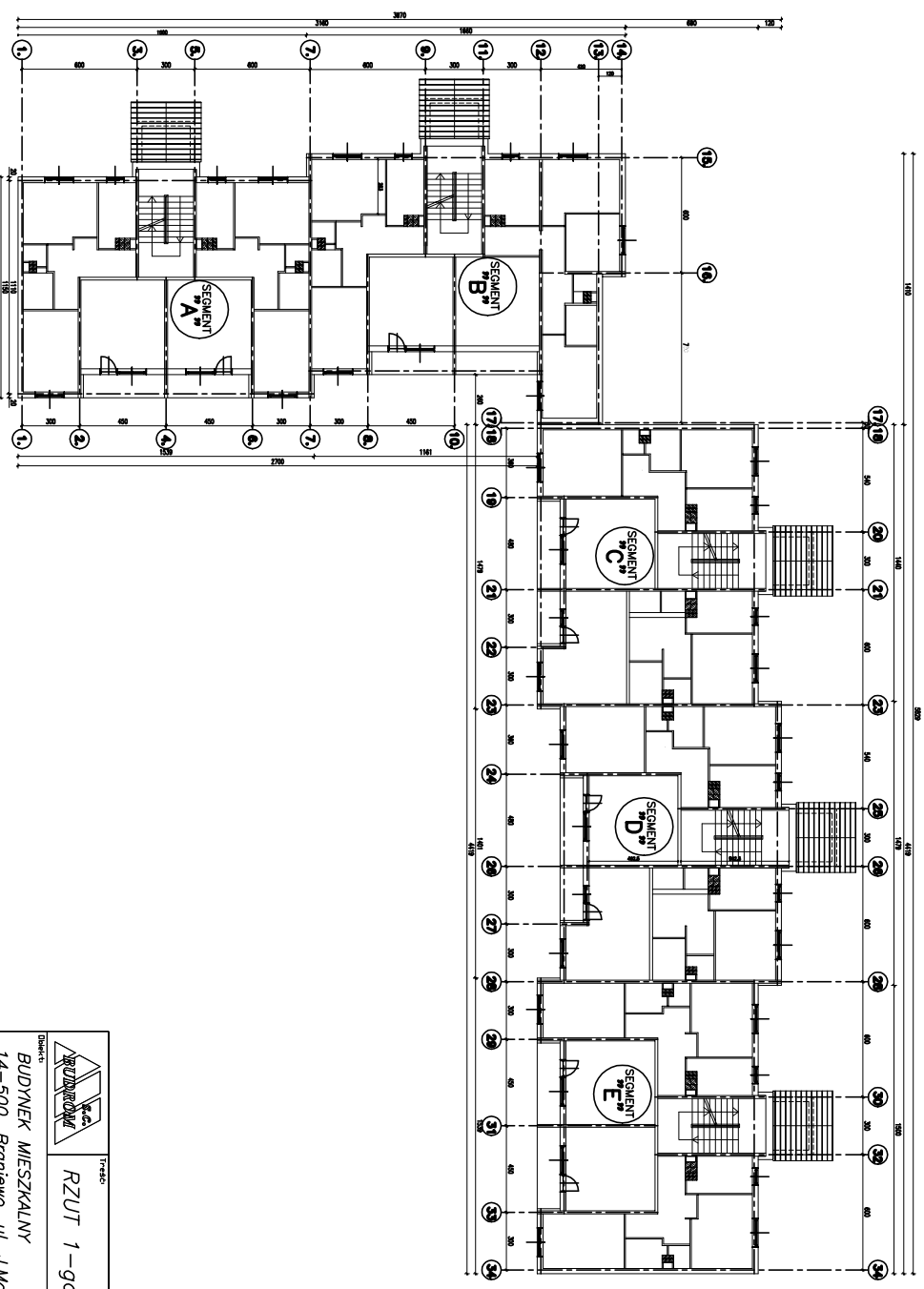
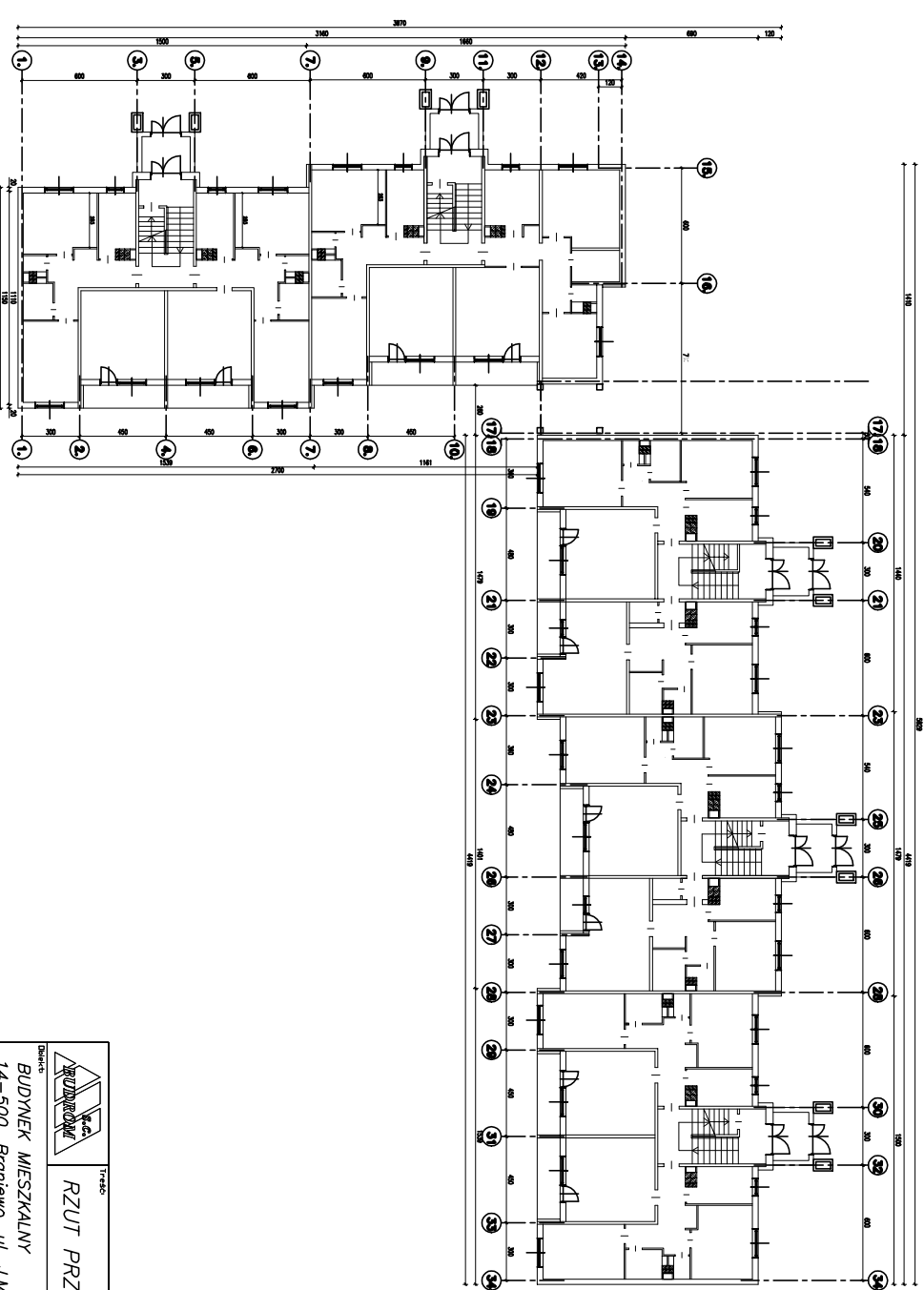


BUDYNEK MIESZKALNY
14-500 BRANIEWO, ul. J. Matejki 1.
RZUT 1-go PIĘTRA
skala 1:200



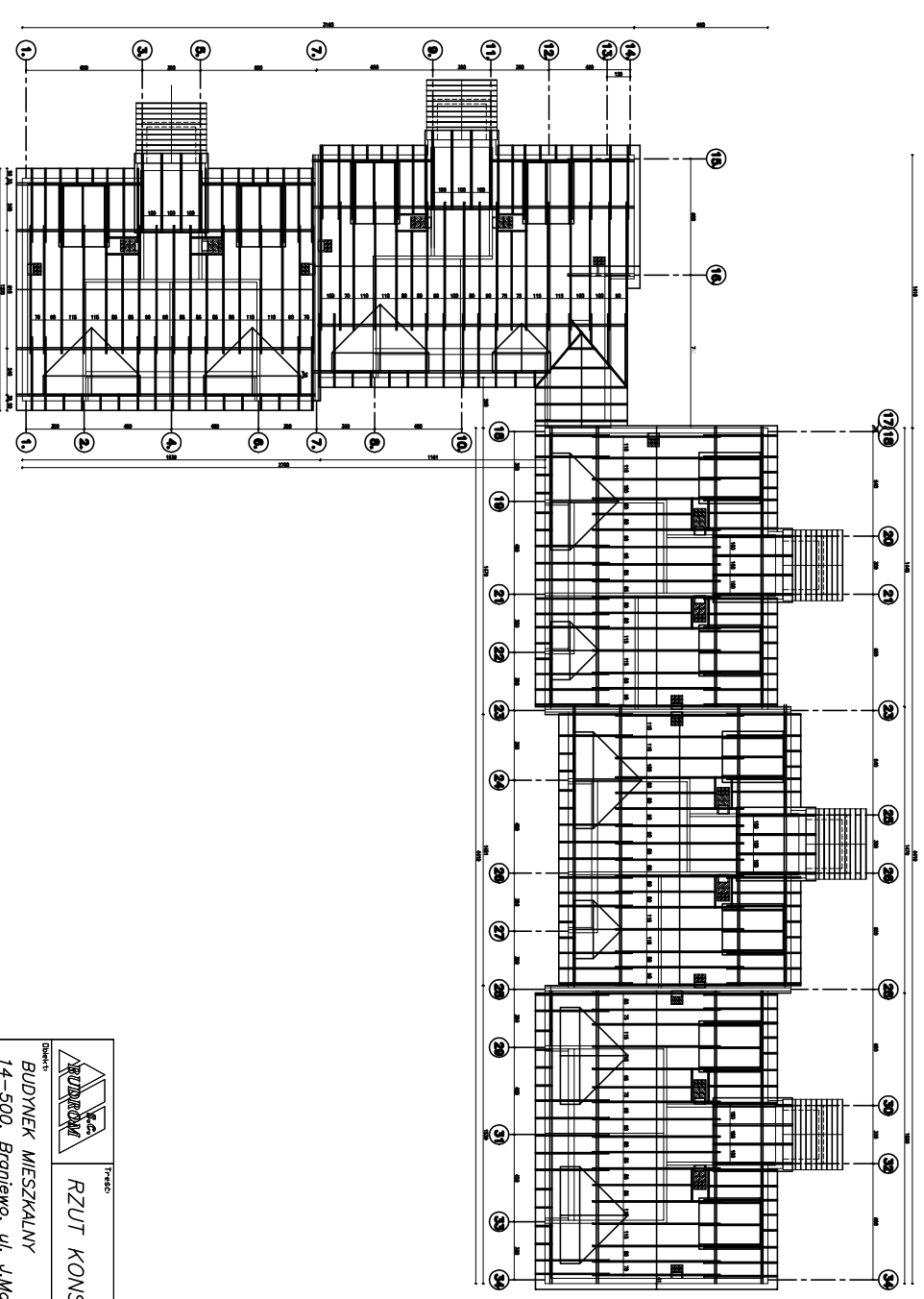
	Tytuł	RZUT 1-go PIĘTRA	
		Temat	02/2010
BUDYNEK MIESZKALNY		Skala	1:200
14-500, Braniewo, ul. J. Matejki 1.		Projektant	515/EL/RS
Inż. Stanisław Romonowski		Wzrost	5
		Strona	3.

BUDYNEK MIESZKALNY
14-500 BRANIEWO, ul. J. Matejki 1.
RZUT PRZYZIEMIA
skala 1:200



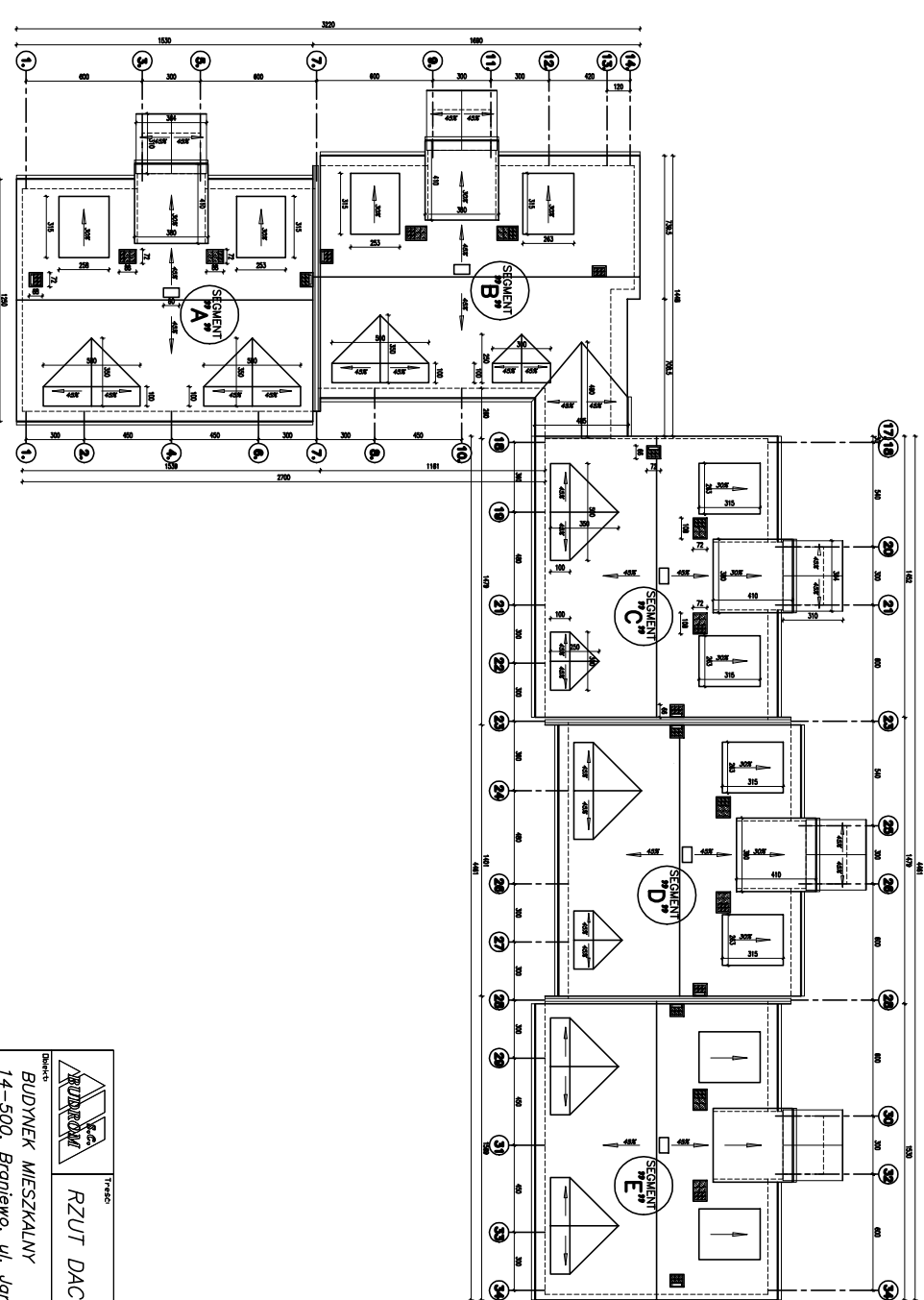
	Tytuł	RZUT PRZYZIEMIA	
		Temat	02/2010
BUDYNEK MIESZKALNY		Skala	1:200
14-500, Braniewo, ul. J. Matejki 1.		Projektant	515/EL/RS
Inż. Stanisław Romonowski		Wzrost	5
		Strona	2.

BUDYNEK MIESZKALNY
14-500 BRANIEWO, ul. Jana Matejki 1.
RZUT KONSTRUKCJI DACHU
skala 1:200



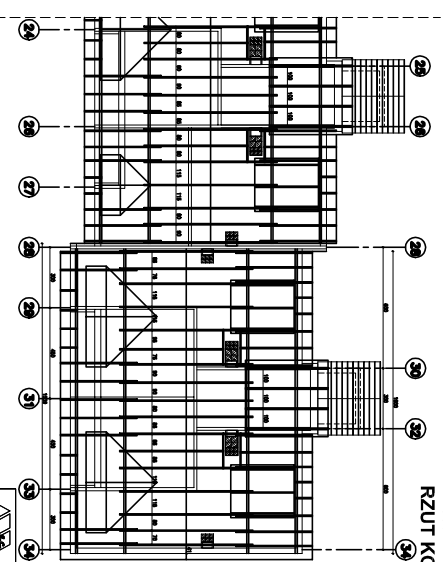
	Tytuł	RZUT KONSTRUKCJI DACHU	
		Temat	02/2010
BUDYNEK MIESZKALNY		Skala	1:200
14-500, Braniewo, ul. J. Matejki 1.		Projektant	515/EL/RS
Inż. Stanisław Romonowski		Wzrost	5
		Strona	8.

BUDYNEK MIESZKALNY
14-500 BRANIEWO, ul. J. Matejki 1.
RZUT DACHU
skala 1:200



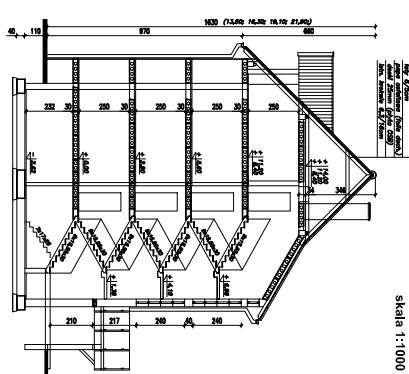
	Tytuł	RZUT DACHU	
		Temat	02/2010
BUDYNEK MIESZKALNY		Skala	1:200
14-500, Braniewo, ul. Jana Matejki 1.		Projektant	515/EL/RS
Inż. Stanisław Romonowski		Wzrost	5
		Strona	4.

BUDYNEK MIESZKALNY
14-500 BRANIEWO, ul. Erikska 18A.
RZUT KONSTRUKCJI DACHU
SEGMENT "E"
skala 1:100



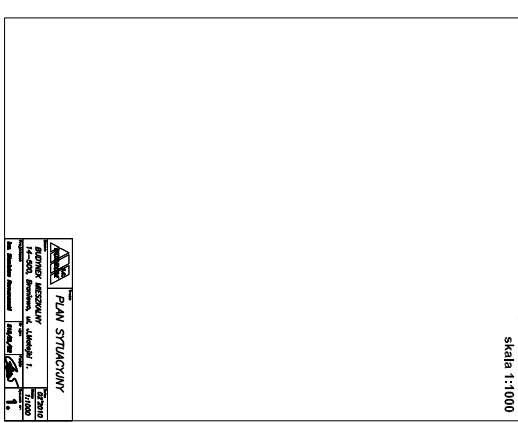
	Tytuł	RZUT KONSTRUKCJI DACHU	
		Temat	02/2010
BUDYNEK MIESZKALNY		Skala	1:100
14-500, Braniewo, ul. Erikska 1.		Projektant	515/EL/RS
Inż. Stanisław Romonowski		Wzrost	9.

BUDYNEK MIESZKALNY
14-500 BRANIEWO, ul. Erikska 18A.
PRZEKROJ
skala 1:100



	Tytuł	PRZEKROJ	
		Temat	02/2010
BUDYNEK MIESZKALNY		Skala	1:100
14-500, Braniewo, ul. Erikska 1.		Projektant	515/EL/RS
Inż. Stanisław Romonowski		Wzrost	5

BUDYNEK MIESZKALNY
14-500 BRANIEWO, ul. Erikska 18A.
PLAN SYTUACYJNY
skala 1:1000



	Tytuł	PLAN SYTUACYJNY	
		Temat	02/2010
BUDYNEK MIESZKALNY		Skala	1:1000
14-500, Braniewo, ul. Erikska 1.		Projektant	515/EL/RS
Inż. Stanisław Romonowski		Wzrost	5