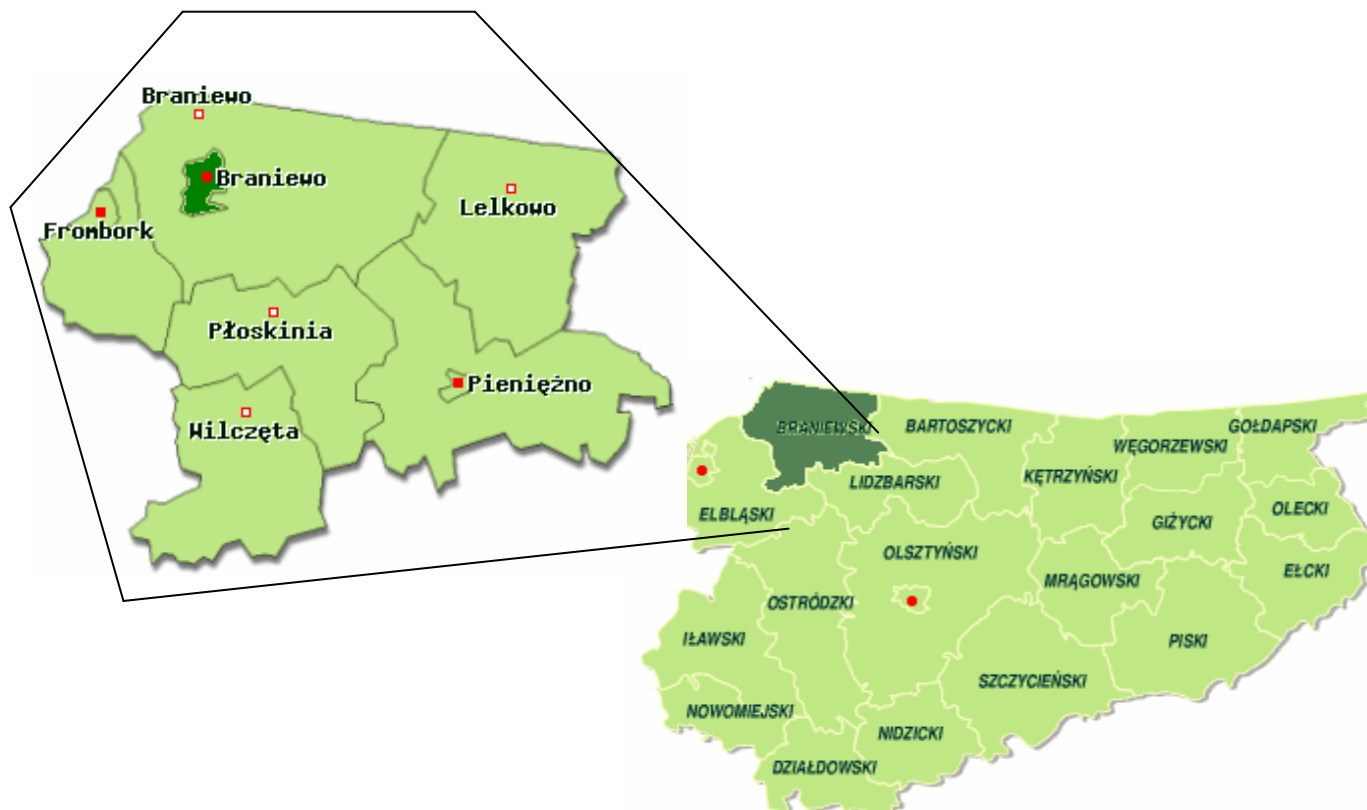




1.1. Opis lokalizacji/miejsca realizacji projektu

Przedsięwzięcie zostanie zrealizowane w Braniewie - miasto powiatowe najbardziej wysunięte na północ w województwie warmińsko-mazurskim



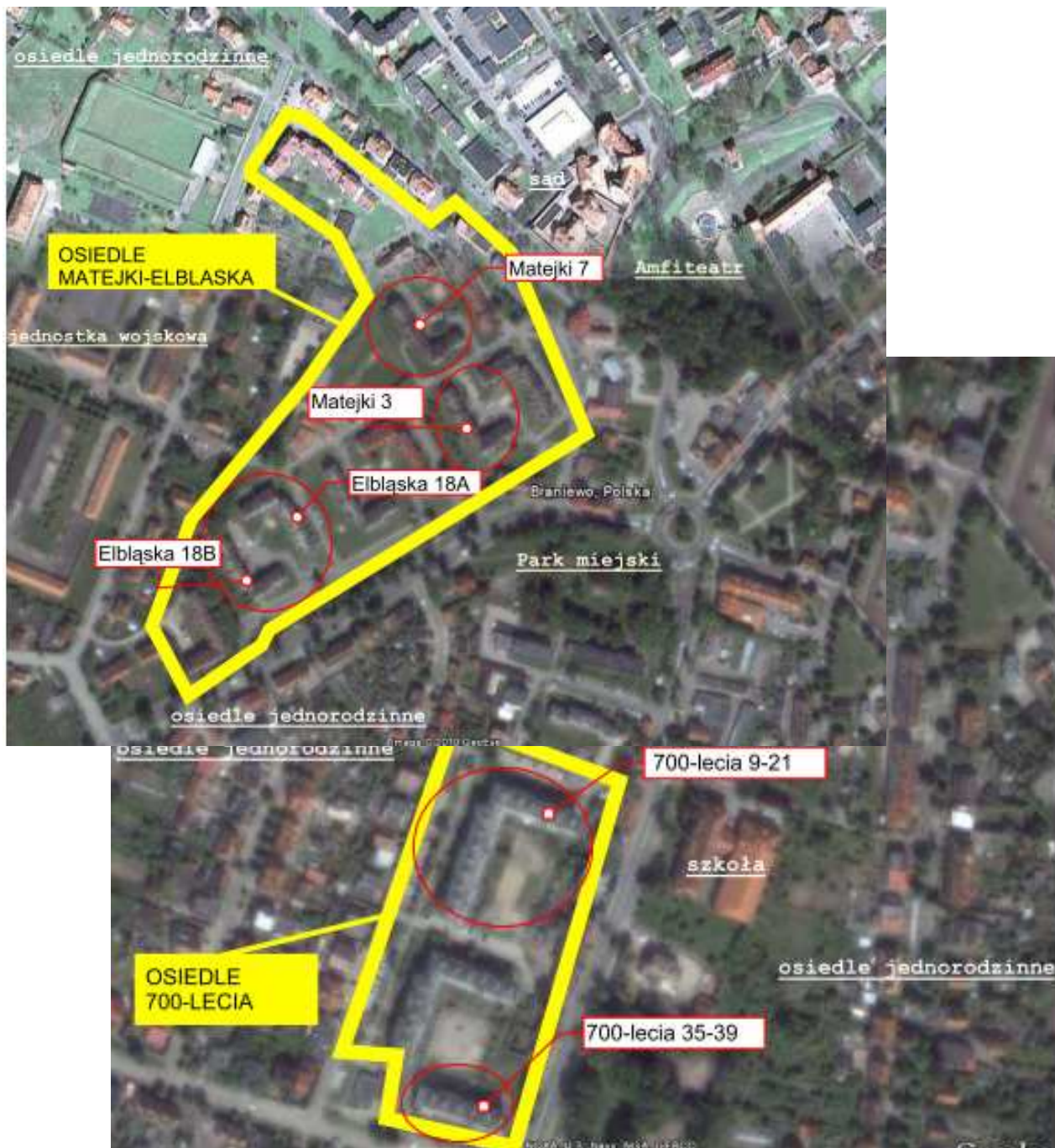
Źródło: Zasoby internetowe, www.zpp.pl

Miejsce realizacji projektu obejmuje 4 osiedla mieszkaniowe, w których rewitalizacji podlegać będą zaznaczone poniżej budynki. Osiedla są usytuowane w centrach „górnego” i „dolnego”, czyli Starego i Nowego miasta przy głównych ulicach (droga krajowa i drogi wojewódzkie) w dwóch obszarach nr 2 i 3 wg Lokalnego Programu Rewitalizacji dla Miasta Braniewa. Osiedla otoczone są zarówno przez inne zabudowania jedno i wielorodzinne, targowiska, szkoły i centra handlowe, jak i przez miejskie tereny zielone, tereny pod ochroną konserwatorską. Obszar projektu zlokalizowany jest na następujących działkach: 150/23 obręb 3, 107/32, 107/34, 359 obręb 4 oraz 259/83, 259/66, 259/78, 259/79, 403/4, 403/5, obręb 6.



„WARMIA I MAZURY REGIONEM ZJEDNOCZONEJ EUROPY”

„Górne miasto” (stare miasto) – III obszar wg. LPR

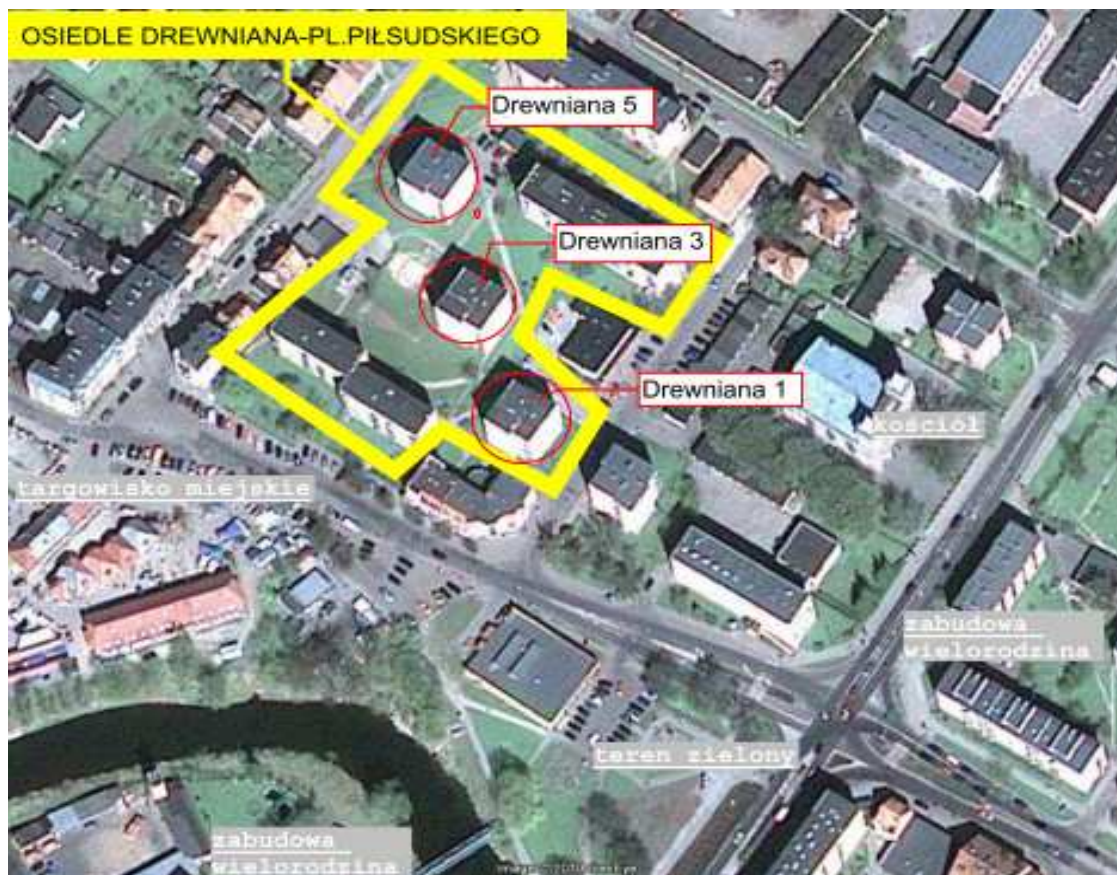




„WARMIA I MAZURY REGIONEM ZJEDNOCZONEJ EUROPY”

„Dolne miasto” (nowe miasto)– II obszar wg. LPR

1.2. N
i
e
z
b
e
d
n
e
r





„WARMIA I MAZURY REGIONEM ZJEDNOCZONEJ EUROPY”

odzaje czynności / materiałów / usług

W ramach projektu zmodernizowane i wyremontowane zostanie 10 budynków w różnym zakresie (9 bloków całościowo, 1 częściowo). Poniżej przedstawiono zakres robót na poszczególnych budynkach:

700-lecia 9-21 (częściowa rewitalizacja)

- **Remont i przystosowanie konstrukcji dachu** - wymiana starego pokrycia z płyt cementowo-azbestowych, **pokrycie blachodachówką wraz z ociepleniem** stropów poddasza i połaci dachowych w obrębie mieszkań na poddaszu (ścianek wystawek dachowych).
- **Wykonanie docieplenia przegród zewnętrznych- 4 ścian szczytowych**, w tym docieplenie ścian zewnętrznych nadziemia, ścian piwnic,

Roboty towarzyszące w niezbędnym zakresie to:

- tynki zewnętrzne cienkowarstwowe na elewacji ścian docieplonych w kolorystyce zgodnej z projektem,
 - remont powierzchni kominów ponad dachem, czapek kominowych, założenie kratki na kominy
 - obłożenie cokołu płytkami klinkierowymi w kolorze naturalnej ceramiki,
 - wymiana rynien, rur spustowych i wszystkich obróbek blacharskich,
 - izolacja hydrotechniczna smołowa i termiczna ze styropianu, ścian piwnic, zabezpieczona folią kubełkową
 - wymiana instalacji odgromowej, zbadanie jej skuteczności,
 - odbudowa opaski odwadniającej, studzienek przyokiennych.
- **Remont balkonów** – wymiana balustrad wraz z reparacją płaszczyzn i krawędzi balkonów oraz stosownymi obróbkami blacharskimi. Zamontowanie nad górnymi balkonami daszków osłonowych w konstrukcji ażurowej
 - **Wymiana stolarki okiennej na klatkach schodowych wraz z instalacją panelu domofonu (zewnętrzny)**
 - **Instalacja dwóch dwufunkcyjnych węzłów wymiennikowych (c.o. i c.u.w) z automatyczną regulacją temperatur wody instalacyjnej oraz pomiarem zużycia energii cieplnej**

700-Lecia 35-39

- **Remont i przystosowanie konstrukcji dachu** - wymiana starego pokrycia z płyt cementowo-azbestowych, **pokrycie blachodachówką wraz z ociepleniem** stropów poddasza i połaci dachowych w obrębie mieszkań na poddaszu (ścianek wystawek



„WARMIA I MAZURY REGIONEM ZJEDNOCZONEJ EUROPY”
dachowych).

- **Wykonanie docieplenia przegród zewnętrznych-**, w tym docieplenie ścian zewnętrznych nadziemia, ścian piwnic, (bez już ocieplonych szczytów)

Roboty towarzyszące w niezbędnym zakresie to:

- tynki zewnętrzne cienkowarstwowe na elewacji ścian ocieplonych, w kolorystyce zgodnej z projektem,
 - remont powierzchni kominów ponad dachem, czapek kominowych, założenie kratki na kominy
 - obłożenie cokołu płytkami klinkierowymi w kolorze naturalnej ceramiki,
 - izolacja hydrotechniczna smołowa i termiczna ze styropianu, ścian piwnic, zabezpieczona folią kubełkową,
 - wymiana rynien, rur spustowych i wszystkich obróbek blacharskich,
 - wymiana instalacji odgromowej, zbadanie jej skuteczności,
 - odbudowa opaski odwadniającej, studzienek przyokiennych.
- **Wymiana stolarki okiennej na klatkach schodowych i drzwi wejściowych wraz z panelem domofonu**
 - **Remont i malowanie klatek schodowych**
 - **Remont balkonów** – wymiana balustrad wraz z reparacją płaszczyzn i krawędzi balkonów oraz stosownymi obróbkami blacharskimi. Zamontowanie nad górnymi balkonami daszków osłonowych w konstrukcji ażurowej
 - Instalacja dwufunkcyjnego węzła wymiennikowego (c.o. i c.w.u) z automatyczną regulacją temperatur wody instalacyjnej oraz pomiarem zużycia energii cieplnej. Ze względu na możliwości uzyskania dużych oszczędności na kosztach energii cieplnej uwzględniono również tą zmianę sposobu zasilania.

Osiedle Matejki/Elbląska

- **Remont i przystosowanie konstrukcji dachu, pokrycie blachodachówką**

Projektowane roboty termo –modernizacyjne

- Docieplenie ścian zewnętrznych, nadziemia i piwnic.
- Wykonanie izolacji termicznej i przeciwwilgociowej ścian piwnic.
- Docieplenie stropów ostatnich kondygnacji, poddasza i wystawek dachowych.
- Wymiana stolarki okiennej na klatkach schodowych.

Roboty towarzyszące;

- tynki zewnętrzne cienkowarstwowe na elewacji ścian docieplonych,
- remont powierzchni kominów ponad dachem, czapek kominowych, założenie kratki na kominy



„WARMIA I MAZURY REGIONEM ZJEDNOCZONEJ EUROPY”

- obłożenie cokołu płytkami klinkierowymi,
 - zabezpieczenie fundamentów folią kubełkową,
 - wymiana rynien, rur spustowych i wszystkich obróbek blacharskich,
 - wymiana instalacji odgromowej, zbadanie jej skuteczności,
 - odbudowa opaski odwadniającej, studzienek przyokiennych
- **Remont i malowanie klatek schodowych wraz z wymiana drzwi wejściowych i domofonów**
 - **Instalacja zaworów podpionowych inst. c.o. i c.w.u.**

Armii Krajowej 24-36

- **Wymiana pokrycia dachu z papy wraz z dociepleniem stropodachu**
- **Termomodernizacja budynku.**
 - Docieplenie ścian zewnętrznych, nadziemia i piwnic
 - Wykonanie izolacji termicznej i przeciwwilgociowej ścian piwnic.
- **Remont, wymiana obróbek blacharskich.**
- **Remont klatek schodowych wraz z wymianą stolarki okiennej**
- **Tynk cienko - powłokowy i okładziny na elewacji.**
- **Remont instalacji odgromowej.**
- **Instalacja zaworów podpionowych inst. c.o.**

Osiedle Drewniana

- **Termomodernizacja budynku.**
 - Docieplenie ścian zewnętrznych, nadziemia i piwnic
 - Wykonanie izolacji termicznej i przeciwwilgociowej ścian piwnic.
- **Remont, wymiana obróbek blacharskich.**
- **Remont klatki schodowej.**
- **Tynk cienko - powłokowy i okładziny na elewacji**
- **Remont instalacji odgromowej.**
- **Instalacja zaworów podpionowych inst. c.o.**



1.3. Planowany harmonogram realizacji projektu

Poniżej przedstawiono planowany harmonogram realizacji projektu. W przypadku poszczególnych prac budowlanych uwzględniono konieczność prowadzenia ich poza okresem zimowym

Działanie	2007 - 2009	2010				2011				2012				2013			
		I Kw	II Kw	III Kw	IV Kw	I Kw	II Kw	III Kw	IV Kw	I Kw	II Kw	III Kw	IV Kw	I Kw	II Kw	III Kw	IV Kw
OPRACOWANIE DOKUMENTACJI																	
Studium Wykonalności																	
Opracowanie wniosku o dofinansowanie																	
Przygotowanie dokumentacji (dokum.techniczna, audyt)																	
1.1 UL. 700 LECIA 9-21																	
1.2 UL. 700 LECIA 35-39																	
1.3 UL. MATEJKI 3																	
1.4 UL. MATEJKI 7																	
1.5 UL. ELBLĄSKA 18A																	
1.6 UL. ELBLĄSKA 18B																	
1.7 UL. ARMII KRAJOWEJ 24-36																	
1.8 UL. DREWNIANA 1																	
1.9 UL. DREWNIANA 3																	
1.10 UL. DREWNIANA 5																	
2 ROBOTY BUDOWLANE																	
Przeprowadzenie postępowania na wybór wykonawcy robót																	
2.1 UL. 700 LECIA 9-21																	
Wymiana pokrycia dachowego																	
Utylizacja eternitu																	
Termomodernizacja przegród zewnętrznych																	
Montaż 2 węzłów dwufunkcyjnych na potrzeby c.o. c.wu.																	
2.1 Remont balkonów i wykonanie zadaszczy																	
wymiana drzwi wejściowych do kl. Schodowych																	
Wymiana okien na klatkach schodowych																	
Instalacja domofonowa - wymiana paneli																	
2.2 UL. 700 LECIA 35-39																	
Wymiana pokrycia dachowego																	
Utylizacja eternitu																	
Termomodernizacja przegród zewnętrznych																	



„WARMIA I MAZURY REGIONEM ZJEDNOCZONEJ EUROPY”

	Remont klatek schodowych, wymiana okien																		
	instalacja domofonowa - częściowa instalacja i wymiana paneli																		
	UL. DREWNIANA 1																		
	Termomodernizacja przegród zewnątrznych																		
	Modernizacja instalacji c.o.																		
2.8	Remont klatki schodowej i wymiana okien																		
	instalacja domofonowa - instalacja i wymiana paneli																		
	UL. DREWNIANA 3																		
	Termomodernizacja przegród zewnątrznych																		
	Modernizacja instalacji c.o.																		
2.9	Remont klatki schodowej i wymiana okien																		
	instalacja domofonowa - wymiana paneli																		
	UL. DREWNIANA 5																		
	Termomodernizacja przegród zewnątrznych																		
	Modernizacja instalacji c.o.																		
2.10	Remont klatki schodowej																		
	instalacja domofonowa - wymiana paneli																		
	Inwestor zastępczy																		
3	przeprowadzenie postępowania na wybór																		
	prace inwestora zastępczego																		
	Promocja																		
4	Audyt zewnętrzny projektu																		