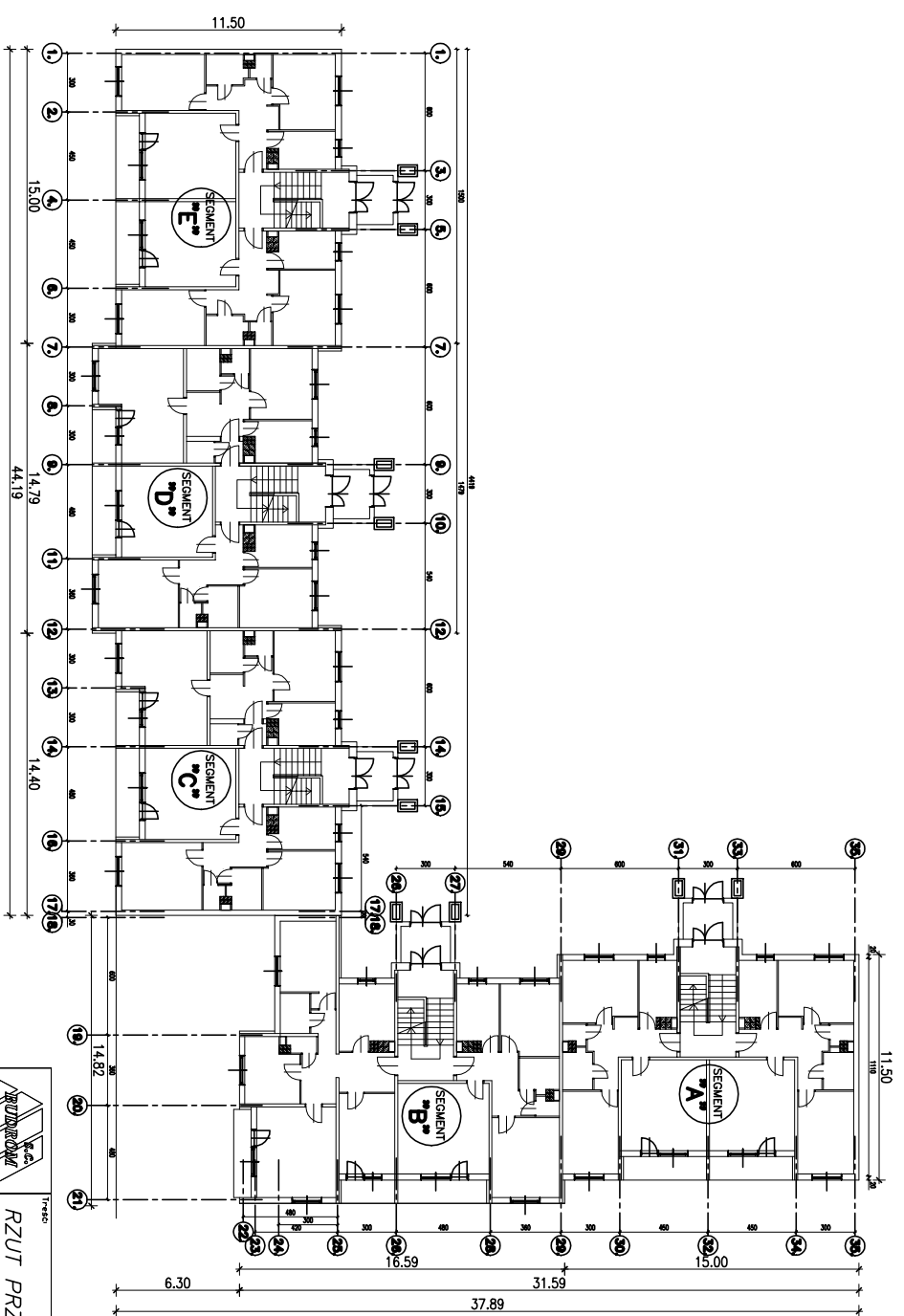
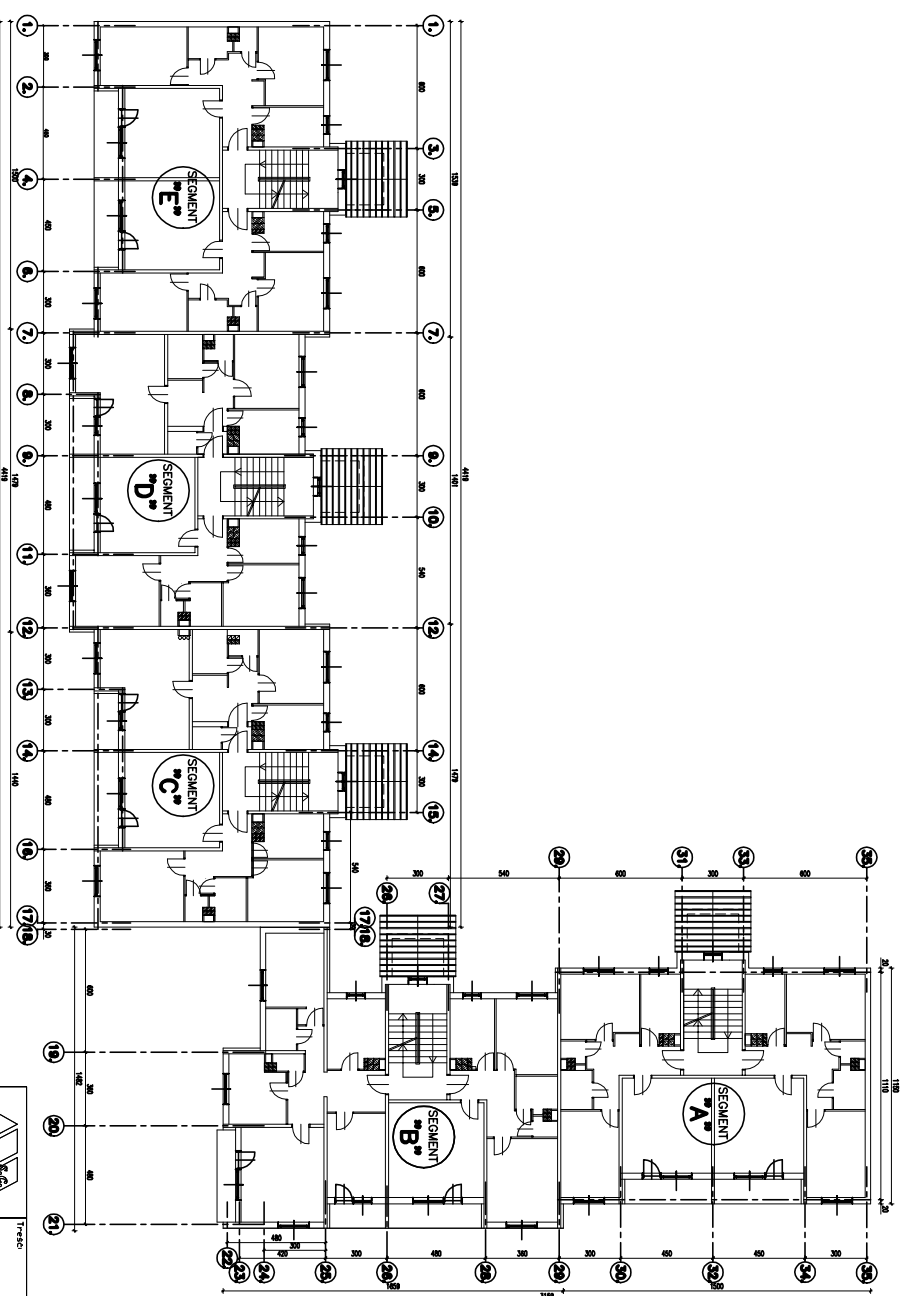


BUDYNEK MIESZKALNY
14-500 BRANIEWO, ul. Ełbińska 18B.
RZUT PRZYZIEMIA
skala 1:200



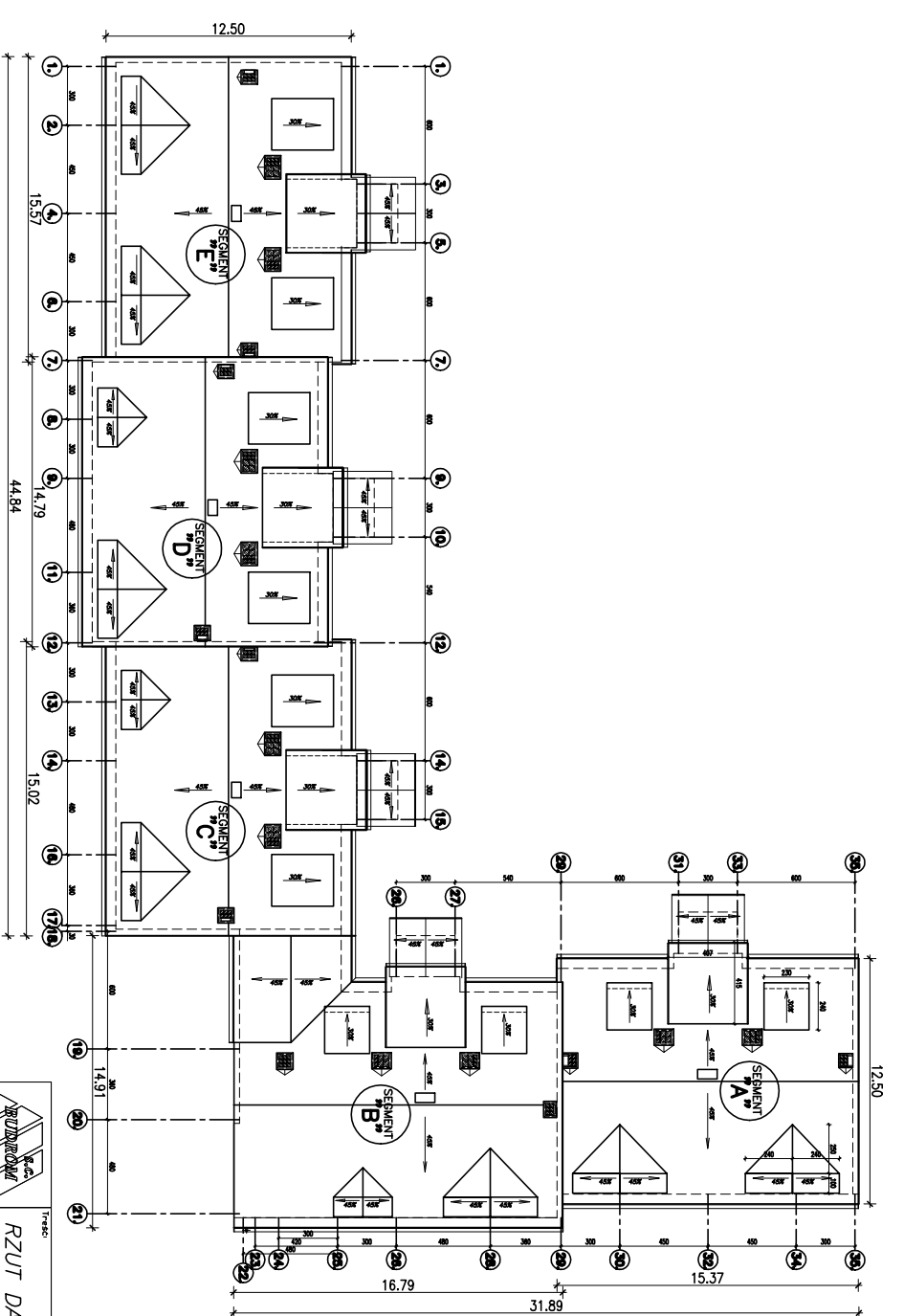
TYTUŁ: 03/2010
TEMAT: 1:200
PROJEKTOWAŁ: Inż. Stanisław Romonowski
WYKONAŁ: Inż. Stanisław Romonowski
2.

BUDYNEK MIESZKALNY
14-500 BRANIEWO, ul. Ełbińska 18B.
RZUT PIĘTRA
skala 1:200



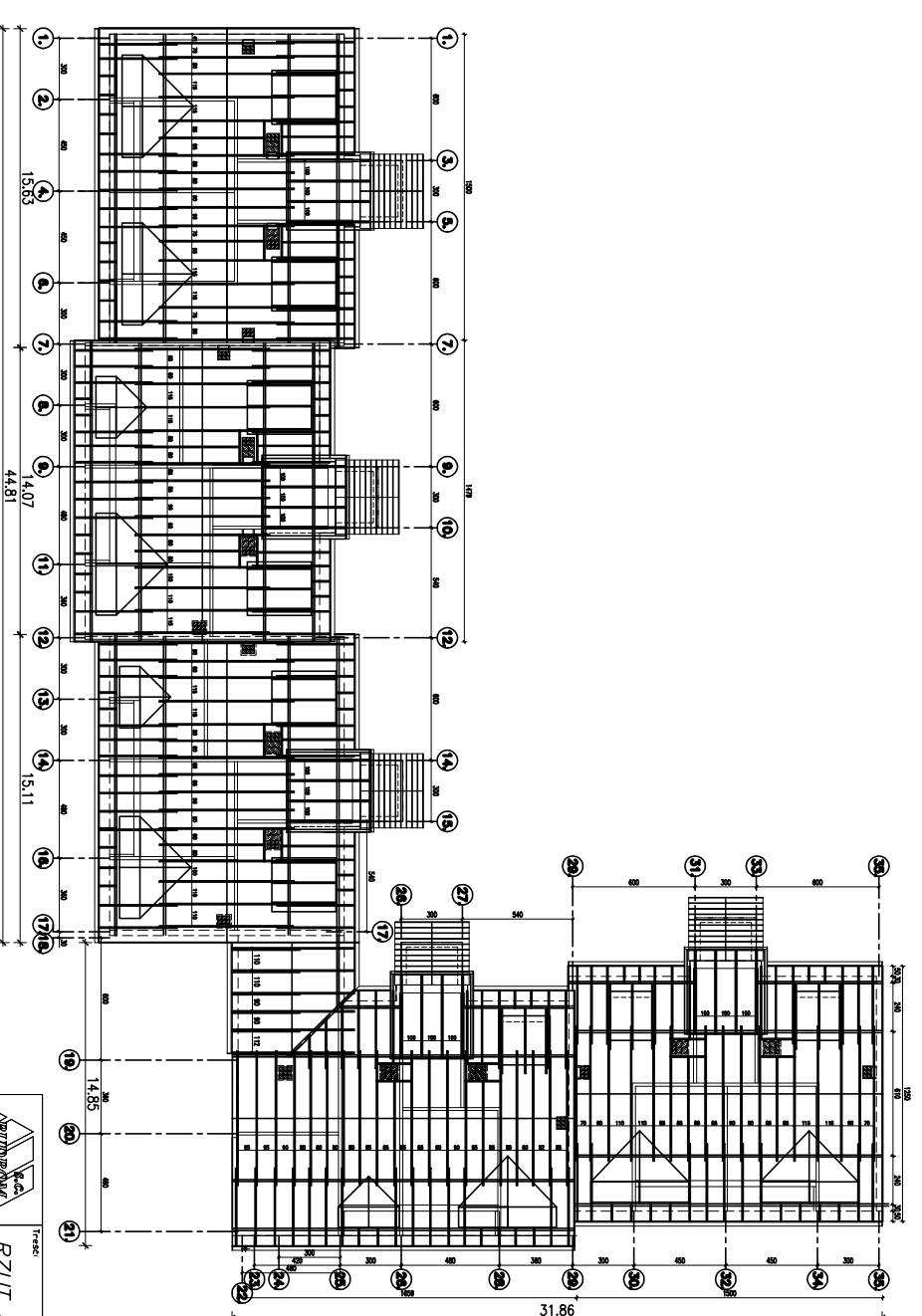
TYTUŁ: 03/2010
TEMAT: 1:200
PROJEKTOWAŁ: Inż. Stanisław Romonowski
WYKONAŁ: Inż. Stanisław Romonowski
3.

BUDYNEK MIESZKALNY
14-500 BRANIEWO, ul. Ełbińska 18B.
RZUT DACHU
skala 1:200



TYTUŁ: 03/2010
TEMAT: 1:200
PROJEKTOWAŁ: Inż. Stanisław Romonowski
WYKONAŁ: Inż. Stanisław Romonowski
4.

BUDYNEK MIESZKALNY
14-500 BRANIEWO, ul. Ełbińska 18B.
RZUT KONSTRUKCJI DACHU
skala 1:200

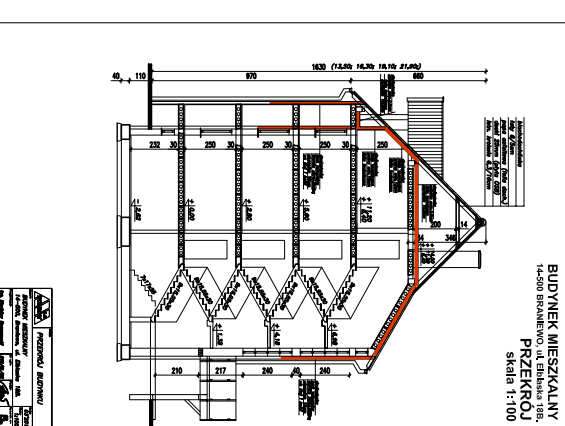


TYTUŁ: 03/2010
TEMAT: 1:200
PROJEKTOWAŁ: Inż. Stanisław Romonowski
WYKONAŁ: Inż. Stanisław Romonowski
8.

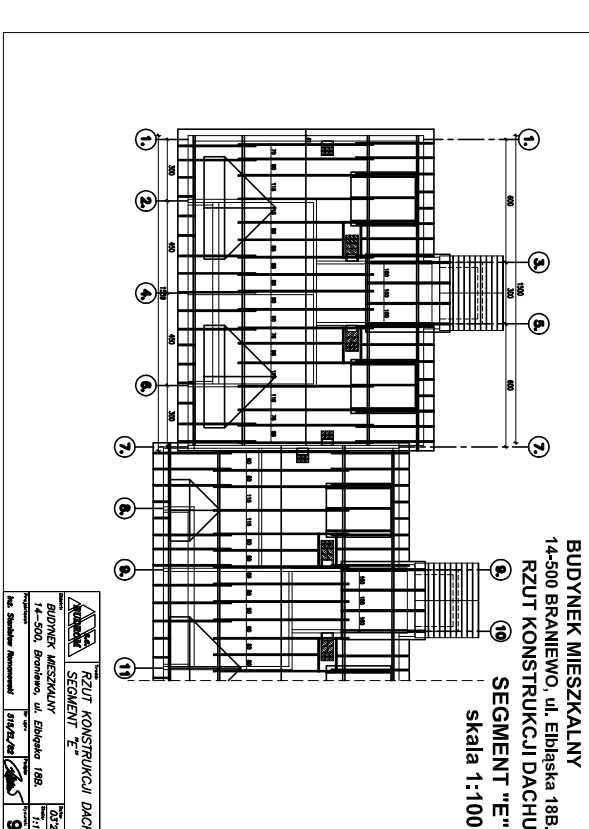
BUDYNEK MIESZKALNY
14-500 BRANIEWO, ul. Ełbińska 18B.
PLAN SYTUACYJNY
skala 1:1000



BUDYNEK MIESZKALNY
14-500 BRANIEWO, ul. Ełbińska 18B.
RZUT KONSTRUKCJI DACHU
skala 1:100



BUDYNEK MIESZKALNY
14-500 BRANIEWO, ul. Ełbińska 18B.
RZUT KONSTRUKCJI DACHU
skala 1:100



TYTUŁ: 03/2010
TEMAT: 1:100
PROJEKTOWAŁ: Inż. Stanisław Romonowski
WYKONAŁ: Inż. Stanisław Romonowski
9.