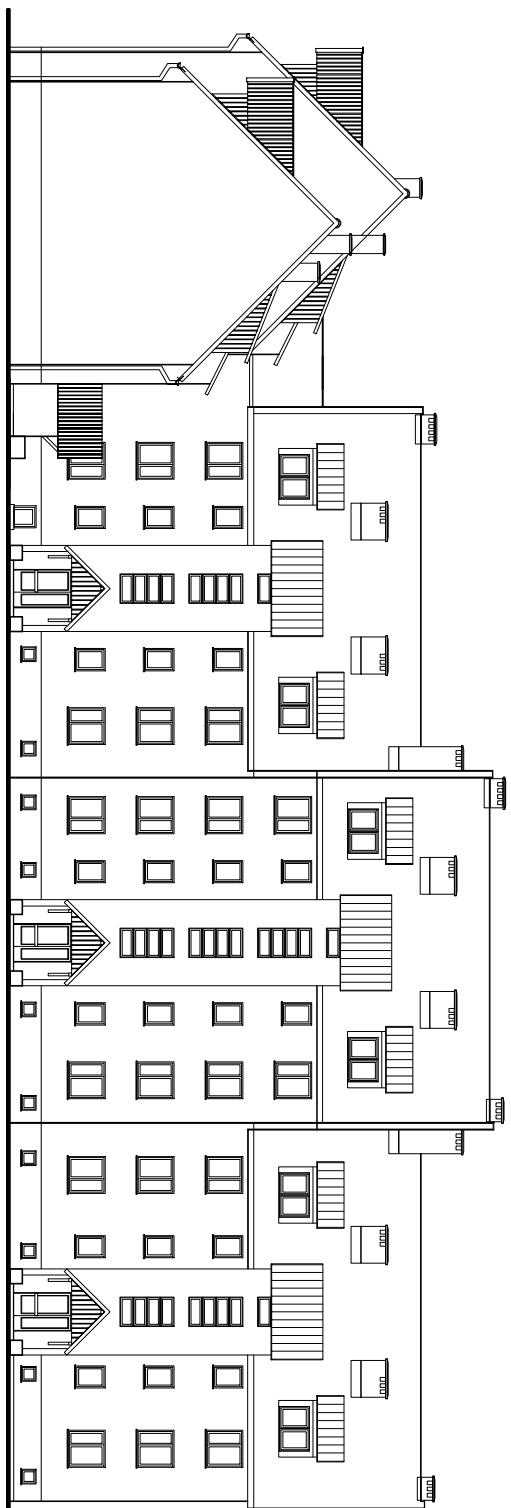
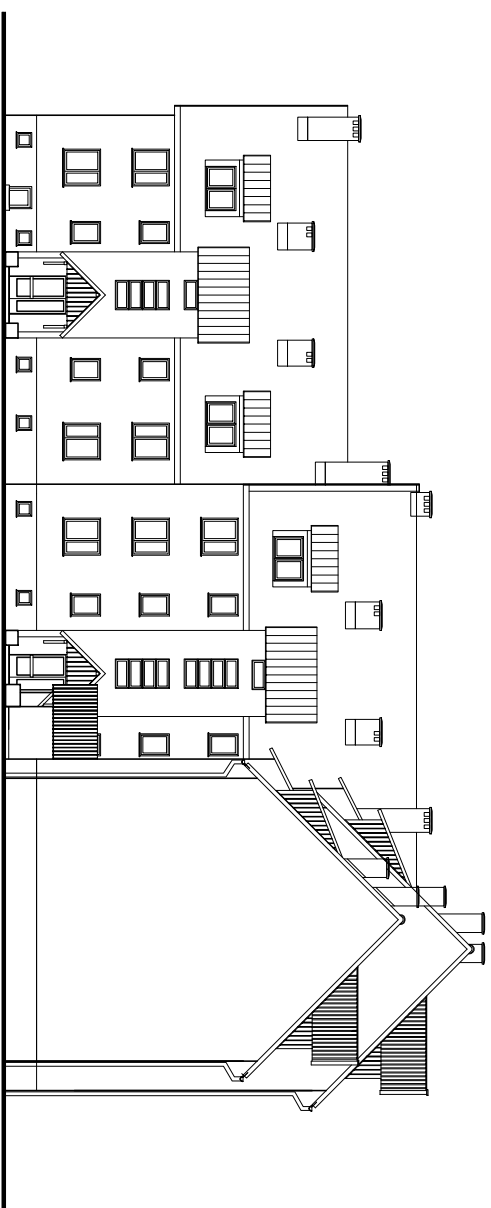


**BUDYNEK MIESZKALNY**  
14-500 BRANIEWO, ul. J. Matejki 3.  
**ELEWACJE BUDYNKU**  
skala 1:200



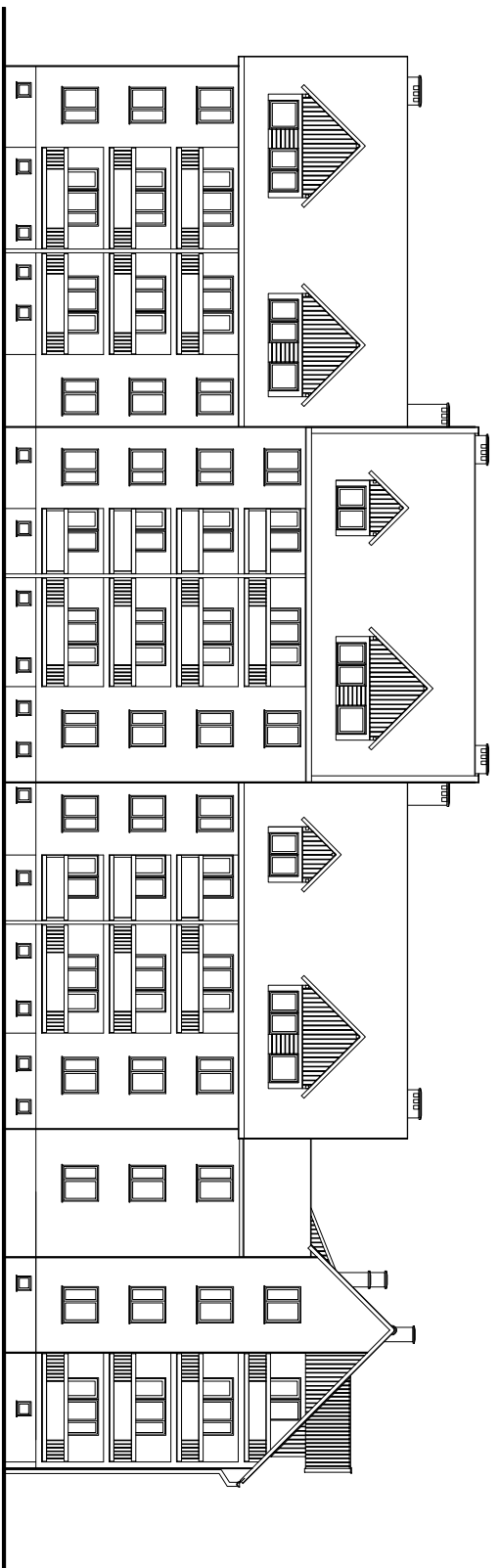
**ELEWACJA PÓŁNOCNO - WSCHODNIA**



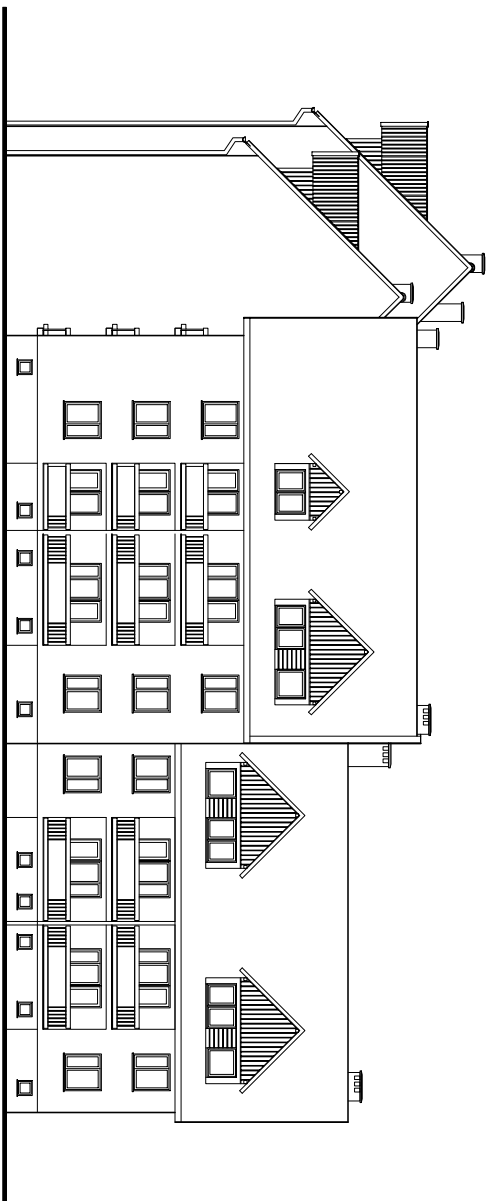
**ELEWACJA PÓŁNOCNO - ZACHODNIA**

	ELEWACJE BUDYNKU	
	BUDYNEK MIESZKALNY 14-500, Braniewo, ul. J. Matejki 3. Projektant Inż. Stanisław Romonowski	Tytuł: 02/2010 Skala: 1:200 Ciepłota: 6.

**BUDYNEK MIESZKALNY**  
14-500 BRANIEWO, ul. J. Matejki 3.  
**ELEWACJE BUDYNKU**  
skala 1:200



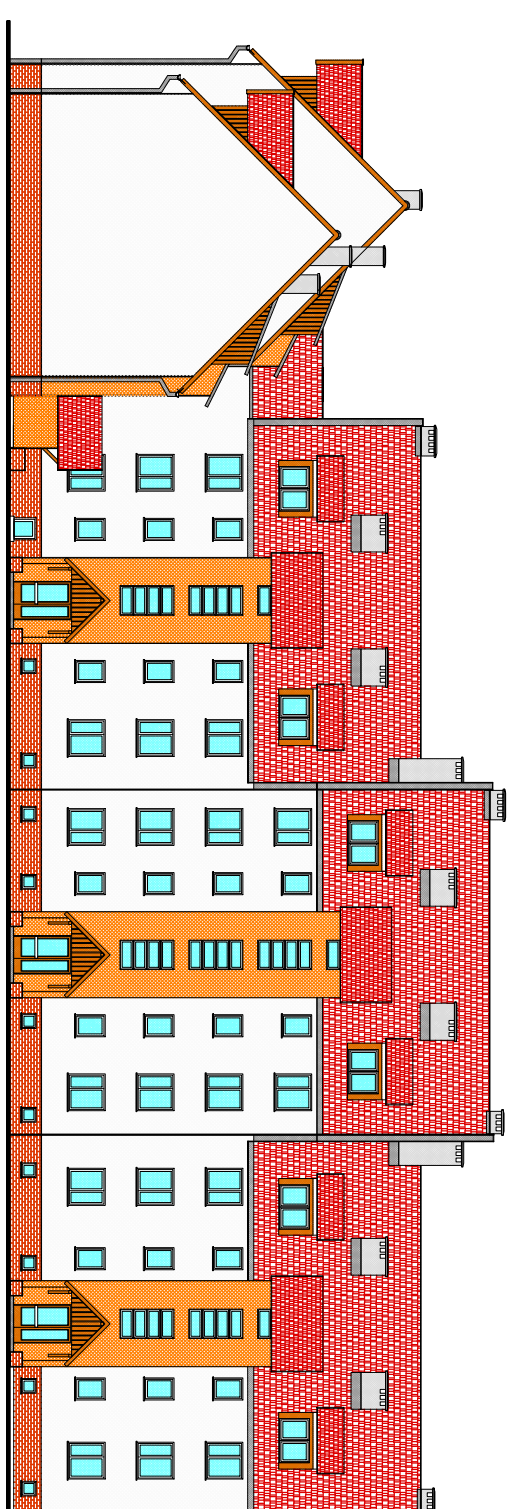
**ELEWACJA POŁUDNIOWO - ZACHODNIA**



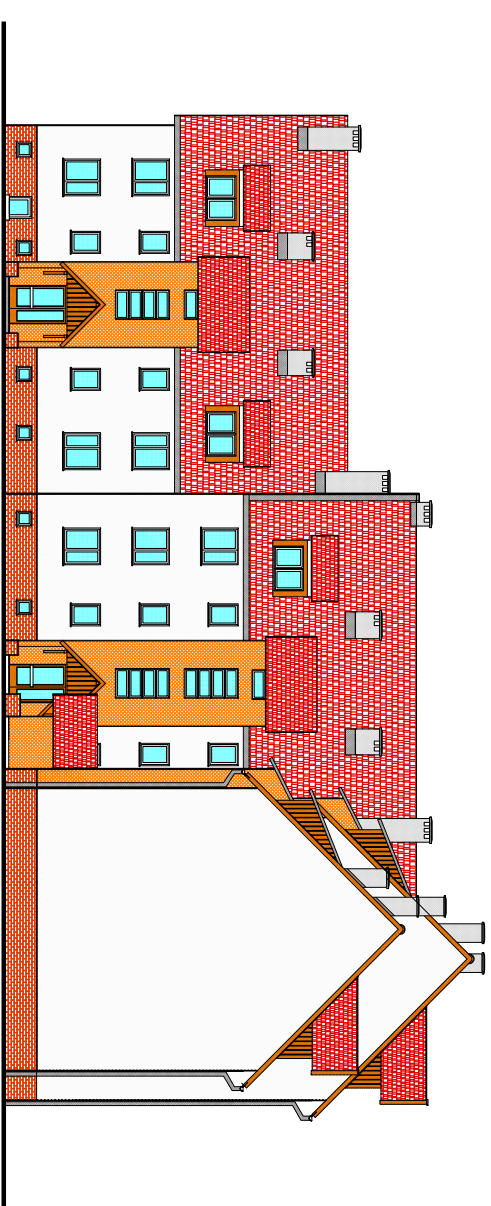
**ELEWACJA POŁUDNIOWO - WSCHODNIA**

	ELEWACJE BUDYNKU	
	BUDYNEK MIESZKALNY 14-500, Braniewo, ul. J. Matejki 3. Projektant Inż. Stanisław Romonowski	Tytuł: 02/2010 Skala: 1:200 Ciepłota: 7.

**BUDYNEK MIESZKALNY**  
14-500 BRANIEWO, ul. J. Matejki 3.  
**ELEWACJE BUDYNKU**  
skala 1:200



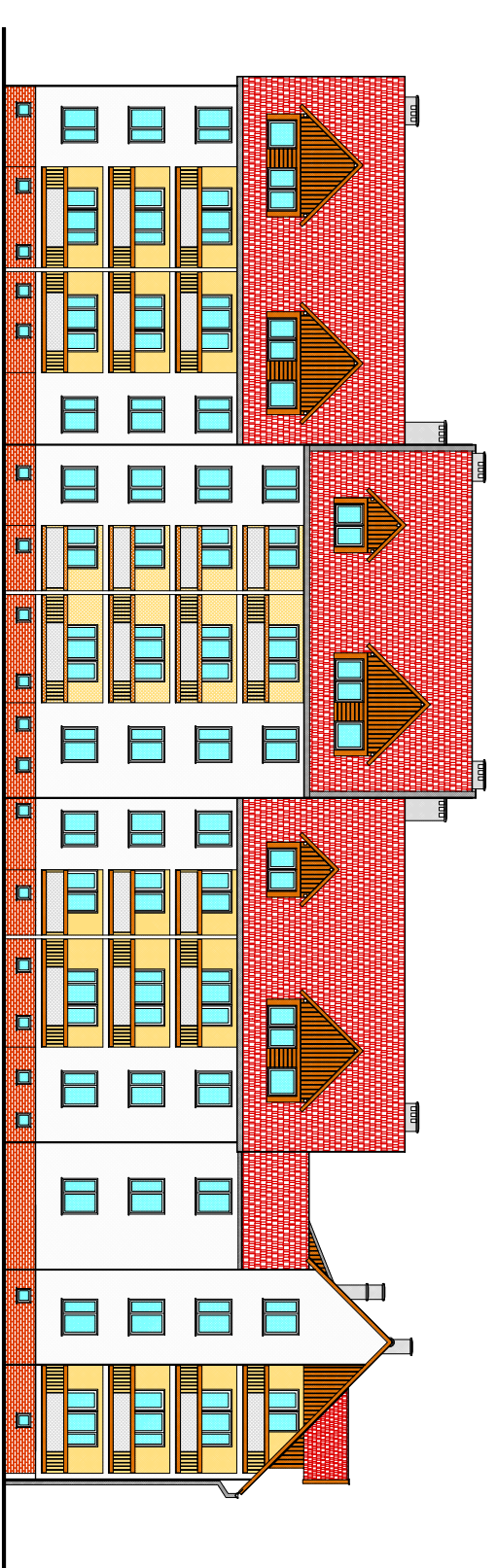
**ELEWACJA PÓŁNOCNO - WSCHODNIA**



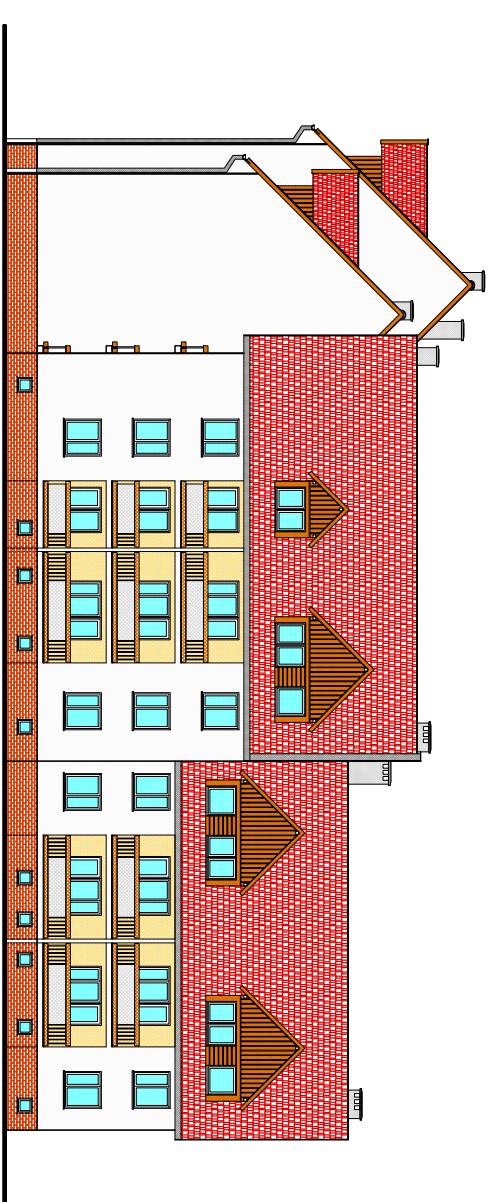
**ELEWACJA PÓŁNOCNO - ZACHODNIA**

	ELEWACJE BUDYNKU	
	BUDYNEK MIESZKALNY 14-500, Braniewo, ul. J. Matejki 3. Projektant Inż. Stanisław Romonowski	Tytuł: 02/2010 Skala: 1:200 Ciepłota: 6-K.

**BUDYNEK MIESZKALNY**  
14-500 BRANIEWO, ul. J. Matejki 3.  
**ELEWACJE BUDYNKU**  
skala 1:200



**ELEWACJA POŁUDNIOWO - ZACHODNIA**



**ELEWACJA POŁUDNIOWO - WSCHODNIA**

	ELEWACJE BUDYNKU	
	BUDYNEK MIESZKALNY 14-500, Braniewo, ul. J. Matejki 3. Projektant Inż. Stanisław Romonowski	Tytuł: 02/2010 Skala: 1:200 Ciepłota: 7-K.

**KOLORYSTYKA ELEWACJI**

**KOLORYSTYKA**

— czerwonoczerwony - czerwonoczerwony z poziomymi liniami  
— czerwony - czerwony z poziomymi liniami  
— biały - biały z poziomymi liniami  
— szary - szary z poziomymi liniami  
— ciemnoniebieski - ciemnoniebieski z poziomymi liniami  
— ciemnoniebieski - ciemnoniebieski z poziomymi liniami  
— ciemnoniebieski - ciemnoniebieski z poziomymi liniami  
— ciemnoniebieski - ciemnoniebieski z poziomymi liniami

**UWAGA!!!**

Kolorystyka elementów zewnętrznych budynku jest zgodna z kolorystyką elementów wewnętrznych. Kolorystyka elementów wewnętrznych jest zgodna z kolorystyką elementów zewnętrznych.

— czerwonoczerwony - czerwonoczerwony z poziomymi liniami  
— biały - biały z poziomymi liniami  
— szary - szary z poziomymi liniami  
— ciemnoniebieski - ciemnoniebieski z poziomymi liniami  
— ciemnoniebieski - ciemnoniebieski z poziomymi liniami  
— ciemnoniebieski - ciemnoniebieski z poziomymi liniami  
— ciemnoniebieski - ciemnoniebieski z poziomymi liniami

— czerwonoczerwony - czerwonoczerwony z poziomymi liniami  
— biały - biały z poziomymi liniami  
— szary - szary z poziomymi liniami  
— ciemnoniebieski - ciemnoniebieski z poziomymi liniami  
— ciemnoniebieski - ciemnoniebieski z poziomymi liniami  
— ciemnoniebieski - ciemnoniebieski z poziomymi liniami  
— ciemnoniebieski - ciemnoniebieski z poziomymi liniami